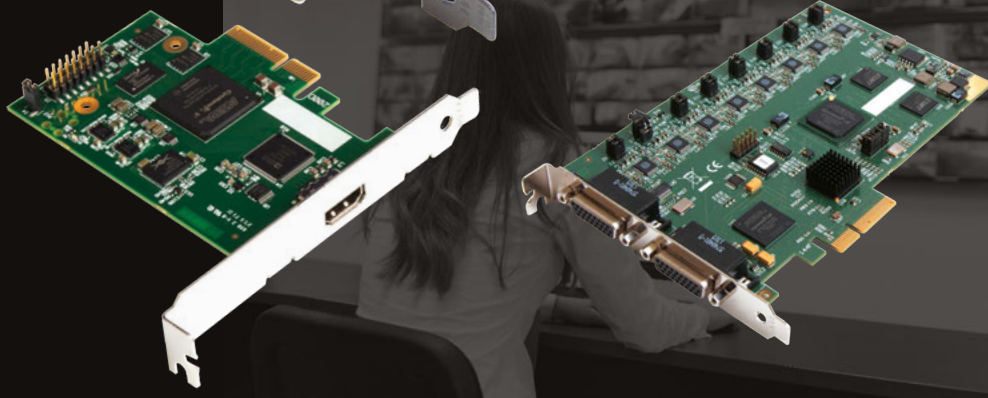
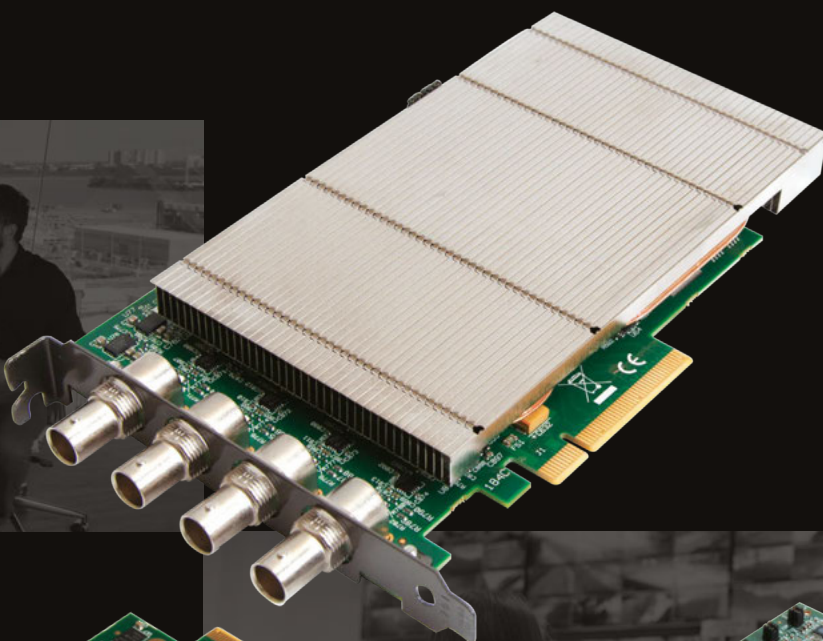


Профессиональный захват аудио и видео

Доступная надежность



Создает лучшие в мире визуальные решения


DATAPATH
EXCELLENCE BY DESIGN

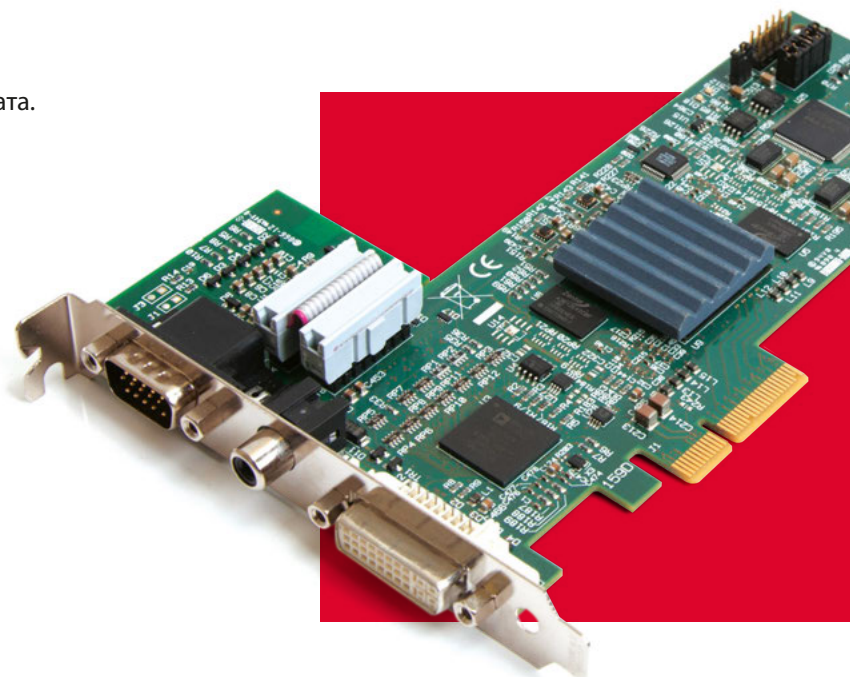
Datapath – создает лучшие в мире визуальные решения

Datapath разработала широкое портфолио карт захвата.

У Datapath найдется решение, которое удовлетворит любым требованиям: от захвата видео в 4K до низкопрофильных карт.

Неважно, ищите ли вы решение по захвату видео для трансляции, записи или проведения презентации — у нас есть подходящее для вас решение.

В то время как требования для высококачественных карт захвата изображения растут, а рыночный спрос постоянно меняется, Datapath отвечает этим вызовам, предлагая инновационные продукты для удовлетворения ожиданий рынка.

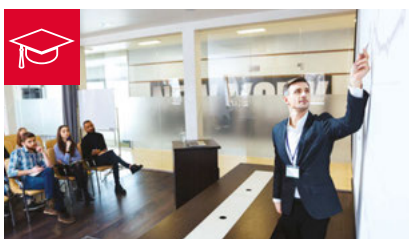


Идеально подходит для самых разных условий:



Командование и управление

Если критически важно захватить все вплоть до мельчайших деталей, карты захвата изображения Vision от Datapath обеспечат необходимую надежность, гибкость и универсальность. Карты захвата Datapath предназначены для работы в гармонии с контроллерами для видеостен серии VSN и протестированы на бесперебойное функционирование 24/7. Обычно используемый в системах наблюдения, устройствах управления трафиком и военных установках широкий диапазон карт захвата изображения Datapath стал неотъемлемой частью многих центров командования и управления.



Трансляция лекций

Известные как электронное обучение или дистанционное обучение, приложения для трансляции лекций стали неотъемлемой частью университетов и образовательных учреждений. Многие школы и университеты разрешают ученикам слушать лекции из дома, или, как часть смешанного обучения, слушать пропущенные лекции. Приложения для записи лекций на основе технологий Datapath гарантированно обеспечивают стабильный и высококачественный захват видео/аудио, с которым ученик точно ничего не пропустит.



Здравоохранение

Когда жизнь и смерть разделяют миллисекунды, ультранизкая задержка имеет первостепенное значение.

Большое число операций, медицинских процедур и систем контроля пациента используют захват изображения в режиме реального времени. Ассортимент карт захвата изображения от Datapath обеспечивает быстрый захват видео.



Прямая трансляция

Трансляция музыкального концерта или фестиваля, запись живого оркестра или вывод изображения с камеры на экран на сцене — карты захвата изображения Datarpath справятся со всем. Карты могут похвастаться захватом изображения с ультранизкой задержкой и 4K, а публика, расположенная спереди и позади, получит незабываемые впечатления. Зрители могут смотреть прямые трансляции концертов из дома по интернету.



Телевещание и прямая трансляция

Карты захвата изображения SDI от Datarpath можно найти в новостных студиях по всему миру.

MULTISTREAM способен захватывать и обрабатывать изображение с низкой задержкой, позволяя пользователем выводить одно захваченное изображение на несколько процессоров и экранов одновременно. Сейчас на рынке телевидения существует большое число сервисов стриминга, использующих протокол IP. Ассортимент SQX от Datarpath позволяют пользователям кодировать несколько захваченных HD-изображений и транслировать их онлайн аудитории.



Матрица входных сигналов Vision

КАРТЫ ЗАХВАТА ИЗОБРАЖЕНИЯ																		
ДИАПАЗОН VISIONSC				ДИАПАЗОН VISIONAV					VISION RANGE					VISIONLC RANGE				
UHD2	DP2	SDI4	HD4+	F/H	B	HD	SDI	HD4	RGB-E1S	RGB-E2S	SD4+1S	SD8	SDI2	HD	HD2	SDI		
ВХОДНОЙ СИГНАЛ																		
ВСЕГО ВХОДНЫХ СИГНАЛОВ	2	2	4	4	2	2	3	3	4	1	2	5	8	2	1	2	1	
КЛИЕНТЫ MULTISTREAM																		
ВСЕГО КЛИЕНТОВ	16	16	16	16	16	16	32	32	64	16	32	32	16	32	1	2	1	
4К / СВЕРХВЫСОКАЯ ЧЕТКОСТЬ																		
DISPLAYPORT 1.2		2																
HDMI 1.4				2											1	1		
HDMI 2.0	2																	
ВСЕГО 4К/UHD	2	2	1	2											1	1		
ВХОДНЫЕ СИГНАЛЫ HD																		
RGB					1	1	2	1	4	1	2	1						
VGA					1	1	2	1	4	1	2	1						
DVI				4	1	1	2	1	4	1	2	1						
DVI-DL																		
HDMI1.3					1	1	2	1	4	1*	2*	1*						
HDMI1.4 (в HD)				4											1	2		
Компонент					1	1	2	1	4	1	2	1						
HD-SDI			4					1						2				
3G-SDI			4					1						2				1
Всего HD	2	2	4	4	1	1	2	2	4	1	2	1		2	1	2	1	
ВХОДНЫЕ СИГНАЛЫ SD																		
КОМПОЗИТНЫЙ					1	1	1	1				4	8					
S-Video												4	8					
SD-SDI								1						2				1
Всего SD					1	1	1	1				4	8	2				1
ВХОДНЫЕ АУДИОСИГНАЛЫ																		
ЦИФРОВОЕ	2	2	4	4	1	1	2	2	4					2	1	2	1	
АНАЛОГОВОГО (XLR/RCA)					1	1**	1**	1**							1**	1**	1**	
ВСЕГО АУДИОСИГНАЛОВ	2	2	4	4	2	2	3	3	4					2	2	3	2	
ОБРАБОТКА																		
СКОРОСТЬ ПЕРЕДАЧИ ДАННЫХ	6.4 ГБ/с	6.4 ГБ/с	6.4 ГБ/с	6.4 ГБ/с	800 МБ/с	800 МБ/с	1.6 ГБ/с	1.6 ГБ/с	3.2 ГБ/с	650 МБ/с	650 МБ/с	650 МБ/с	480 МБ/с	650 МБ/с	800 МБ/с	1.6 ГБ/с	800 МБ/с	

* Требуется обратная совместимость DVI источника

** Требуется дополнительный аудиомодуль (не включен)

VisionSC Range

Важно обращать внимание на точность цветопроизведения и качество видеосигнала. Карты семейства VisionSC, состоящие из DisplayPort1.2, SDI и HDMI, обеспечивают видеозахват с разрешением 4K с частотой до 60 кадров в секунду, 10-битной глубиной цвета и поддержкой HDCP. Ассортимент идеально подходит для рынков, требующих высококачественный захват видео, включая здравоохранение, включая здравоохранение, телевидение, оборону и безопасность.



VisionSC-UHD2

VisionSC-UHD2 имеет два канала видеозахвата HDMI 2.0 с поддержкой HDCP2.2, разрешением 4K, частотой 60 кадров в секунду и цветовой субдискретизацией 4:4:4.

- Интерфейс с восемью линиями PCIe третьего поколения, общая сеть 6,4 Гб/с, ширина полосы видеозахвата
- Полный 10-битный конвейер обработки
- Полностью масштабируется для использования в системах высокого разрешения с поддержкой нескольких карт видеозахвата



VisionSC-DP2

The VisionSC-DP2 provides the ability to simultaneously capture 4K, Ultra-High Definition, video feeds each at 60 frames per second.

- Два независимых канала захвата DisplayPort1.2
- Разрешение* захвата до 8K x 8K
- Одна конечная точка PCIe, позволяющая устанавливать в одной системе больше карт и захватов изображения

Поддержка *8K x 8K при низкой скорости передачи данных имеется на основе предварительного тестирования.



VisionSC-SDI4

Разработанный для захвата нескольких сигналов SDI высокой четкости, VisionSC-SDI4 — идеальное решение для специалистов по аудио/видео оборудованию, которым необходимо захватывать несколько источников SDI.

- Четыре независимых 3G SDI канала захвата
- Четыре канала с захватом изображения 1920x1080p и 60 fps
- Буферная память кадров 768МБ



VisionSC-HD4+

Карта захвата аудио/видео Datapath VisionSC-HD4+ является первоклассным решением для нескольких захватов видео HDMI или DVI с поддержкой HDCP.

- Четыре встроенных независимых HDMI1.4 канала захвата видео
- Одна конечная точка PCIe
- Встроенная поддержка аудио на всех каналах

VisionAV Range

Ассортимент VisionAV располагает встроенным, синхронизированным захватом звука, что делает карты отличным решением для трансляции лекций, веб-вещания и видеоконференций.



VisionHD4

Захват четырех DVI-I видеопотоков DVI высокой четкости с помощью одной карты захвата изображения.

- Восьмиполосная карта захвата PCIe
- Общая пропускная способность захвата изображения 3,2 Гб/с
- Четырехканальная карта захвата видео DVI-I
- Захват звука HDMI со стримингом с каждого канала DVI



VisionAV-SDI

Возможность одновременного захвата одного HD, одного SDI с проходом и одного SD видеосигнала с полной поддержкой аналогового и цифрового звука.

- Четырехполосная шина PCIe. Общая пропускная способность захвата изображения 1,6 Гб/с
- Встроенный захват звука и стриминг SDI
- Низкая задержка захвата от входа к выходу



VisionAV-HD

Два канала видео HD DVI и дополнительный композитный вход видеосигнала; все работает одновременно и независимо с полной поддержкой аналогового и цифрового звука.

- Трехканальная карта захвата изображения PCIe — 2 x DVI-I, 1 x SD
- Четырехполосная шина PCIe, общая пропускная способность захвата изображения 1,6 Гб/с
- Встроенный захват звука и стриминг HDMI



VisionAV

Обеспечивает одновременный захват видеопотоков SD и HD через один канал DVI-I или захват HDMI и захват одного канала композитного видео.

- Двухканальное видео HD, HDMI и композитное видео
- Гибкий захват звука
- Скорость передачи данных до 800 Мб/с

Ассортимент Vision

Ассортимент Datarpath Vision подходит для широкого спектра приложений для трансляции лекций, медицинской визуализации и видеоконференций. Ассортимент Vision состоит из карт PCIe с входами DVI или SDI; всех их при необходимости можно использовать в системе VSN.



VisionRGB-E1S

VisionRGB-E1S имеет один канал захвата изображения с поддержкой разрешения до 1920x1080 DVI или 2048x1536 аналогового разрешения.

VisionRGB-E1S захватывает аналоговые или DVI-данные и выполняет их тройную буферизацию на встроенное хранилище. Затем эти данные копируются посредством DMA на хост-систему для отображения, хранения или стриминга.

- Одноканальная DVI, VGA, HD карта захвата
- Максимальная скорость передачи данных 650 МБ/с
- Максимальное захватываемое разрешение DVI 1920x1200 и 1920x1080 с 60 fps



VisionRGB-E2S

VisionRGB-E2S имеет два полных канала захвата с поддержкой до 1920x1080 DVI или 2048x1536 аналогового разрешения.

VisionRGB-E2S захватывает аналоговые или DVI-данные и выполняет их тройную буферизацию на встроенное хранилище. Затем эти данные копируются посредством DMA на хост-систему для отображения, хранения или стриминга.

- Двухканальная карта захвата изображения DVI, VGA, HD
- Максимальное захватываемое разрешение DVI 1920x1200 и VGA до 2048x1536 с 60 fps
- Максимальная скорость передачи данных 650 МБ/с



VisionSD4+1S

VisionSD4+1S имеет пять полных каналов захвата видео с поддержкой одного канала с разрешениями до 1920x1080 DVI или аналоговым 2048x1536 плюс четыре аналоговых канала захвата SD.

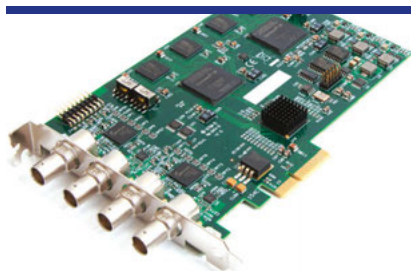
- Карта захвата с четырьмя каналами SD-видео и одним каналом DVI, VGA, HD
- Максимальная скорость передачи данных 650 МБ/с
- Максимальное аналоговое разрешение захвата изображения RGB 2048x1536 x 24 бит
- Максимальное разрешение захвата изображения DVI 1920x1200 x 24 бит



VisionSD8

VisionSD8, отдельная PCIe x4 вставная карта, обеспечивает невероятную производительность с пропускной способностью шины 480 МБ/с.

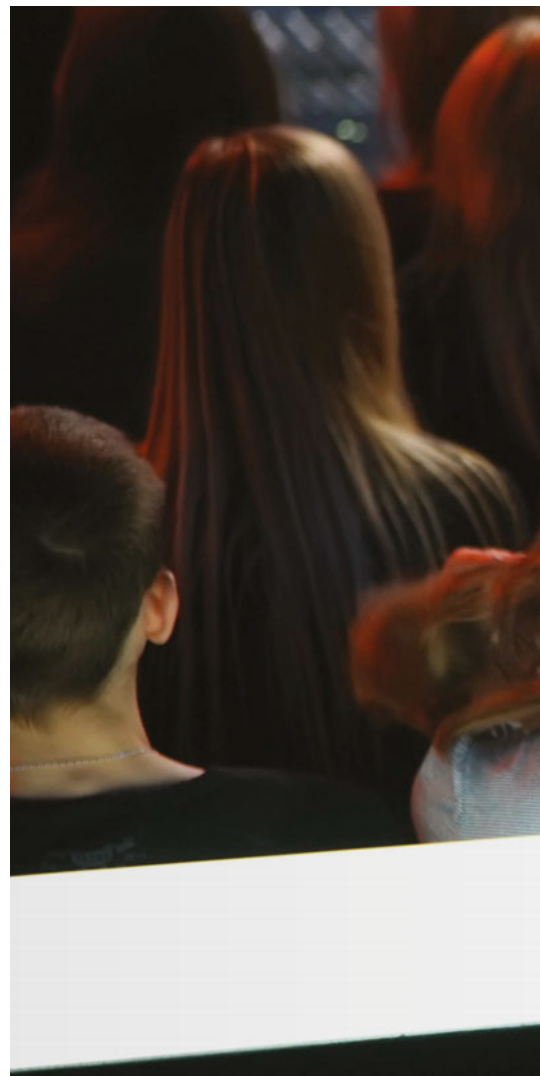
- Максимальное разрешение захвата видео 720x576
- Поддержка деинтерлейсинга
- Максимальная скорость передачи данных 480 МБ/с
- Поддержка PAL, NTSC и SECAM для композитных и S-video входных форматов



VisionSDI2

VisionSDI2, отдельная PCIe x4 вставная карта, обеспечивает невероятную производительность с пропускной способностью шины 650 МБ/с. Передовая в индустрии производительность делает VisionSDI2 идеальным решением для широкого диапазона приложений, включая телевидение, машинное зрение и медицинскую визуализацию.

- Двухканальная карта PCIe для захвата видео 3G/HD/SD
- Четырехполосная шина PCIe с максимальной скоростью передачи данных 650 МБ/с
- Поддержка всех режимов видео 3G/HD/SD до 1080 p при 60 fps



VisionLC Range

Карты ассортимента Datarpath LC имеют схожий функционал при меньшем форм-факторе и предназначены в первую очередь для работы с приложениями, нежели с системами VSN. Для приложений, которым не требуются клиенты MultiStream, ассортимент карт захвата Datarpath LC станет идеальным выбором. Доступный в одноканальном HDMI, двухканальном HDMI и одноканальном SDI, ассортимент VisionLC идеально подходит для использования при трансляции лекций или в медицинской системе.



VisionLC-HD

Малый форм-фактор, одноканальная карта захвата HDMI1.4 идеально подходит для использования при трансляции лекций или в медицинских условиях.

- Захват со скоростью до 297 Мп/с с разрешением до 3840x2160 p при 30 fps
- Преобразование цветового формата для поддержки выходных форматов
- Низкопрофильная PCIe Gen 1 x 4



VisionLC-HD2

Малый форм-фактор, двухканальная карта захвата HDMI1.4. Первый канал может захватывать 3840x2160 при 30 fps, в то время как канал 2 может захватывать 1920x1080 p при 60 fps.

- Низкопрофильная PCIe gen 2 x 4
- Встроенная поддержка 32, 24, 16 и 12-битных форматов YUV и форматов RGB
- Общая пропускная способность DMA 1,6 ГБ/с



VisionLC-SDI

Малый форм-фактор, одноканальная карта захвата SDI. Эта карта поддерживает встроенное преобразование цветового пространства и масштабирование, в то же время предоставляя возможность эффективно передавать видеосигнал в подходящем формате в приложения построения изображения и кодирования.

- SD/HD/3G при 60 fps
- Пропускная способность DMA 800 МБ/с
- Низкопрофильная PCIe Gen 1 x 4

Для дополнительной информации по нашему широкому ассортименту карт захвата изображения свяжитесь с нами по телефону
+44 (0) 1332 294441
или электронной почте
sales@datapath.co.uk



**Datapath Великобритания и
корпоративная штаб-квартира**
Bemrose House, Bemrose Park,
Wayzgoose Drive, Derby,
DE21 6XQ, United Kingdom

☎ +44 (0) 1332 294 441
✉ sales@datapath.co.uk

www.datapath.co.uk

Datapath Северная Америка
2550 Blvd of the Generals,
Suite 320, Norristown,
PA 19403,
USA

☎ +1 484 679 1553
✉ sales-us@datapath.co.uk


DATAPATH
EXCELLENCE BY DESIGN